

333 - Attacco palo diam.60

Codice: 997915-00

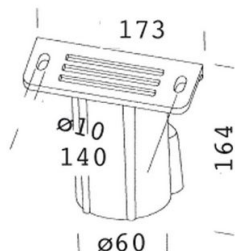
INFORMAZIONI GENERALI



Articolo	333 - Attacco palo diam.60
Codice	997915-00

DIMENSIONI E PESO

Lunghezza (mm)	173 mm
Altezza (mm)	164 mm
Diametro (Ø) (mm)	60 mm
Peso (Kg)	1.16 kg



333 Attacco palo diam.60



333 - Attacco palo diam.60

Codice: 997915-00

DATI FOTOMETRICI



Potenza assorbita (totale) (W)	0 W
-----------------------------------	-----

333 - Attacco palo diam.60

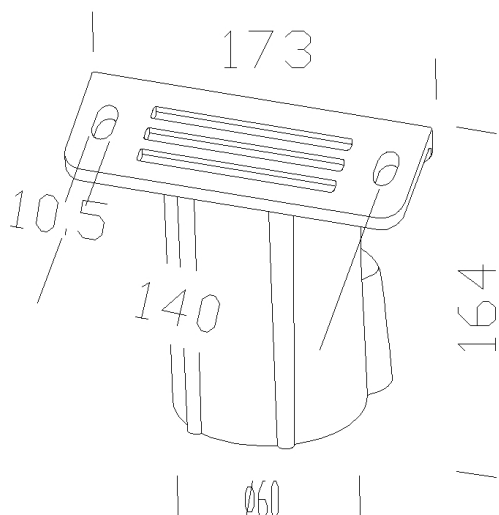
Codice: 997915-00

MATERIALI E COLORI

Corpo	in alluminio pressofuso. per l'installazione su palo diametro 60 in versione bilampada.
Colore	Grafite

NORME E CONFORMITÀ

Marcature e test	CE
------------------	----



DOWNLOAD

DISEGNI

DisegnoTecnico 333.dxf



333 - Attacco palo diam.60

Codice: 997915-00



1892 Rodio LED - ottica stradale



1987 Mini Rodio - asimmetrico



1988 Mini Rodio - simmetrico fascio stretto



1990 Mini Rodio - simmetrico fascio largo



1991 Mini Rodio - simmetrico diffondente



1998 Mini Rodio - COB asimmetrico



1999 Mini Rodio - COB simmetrico



1887 Rodio LED HP - asimmetrico



1888 Rodio LED HP - simmetrico fascio stretto



1890 Rodio LED HP - simmetrico fascio largo



1891 Rodio LED HP - simmetrico diffondente



1897 Rodio HP - COB simmetrico



1898 Rodio HP - COB asimmetrico



1224 Cromo - asimmetrico fascio stretto

333 - Attacco palo diam.60

Codice: 997915-00



1225 Cromo - asimmetrico fascio largo



1226 Cromo - simmetrico 'MS'



1227 Cromo - simmetrico 'M'



1228 Cromo - simmetrico 'W'



1229 Cromo - simmetrico 'XW'



1897 Rodio - COB simmetrico



1898 Rodio - COB asimmetrico



1887 Rodio LED - asimmetrico



1888 Rodio LED - simmetrico fascio stretto



1890 Rodio LED - simmetrico fascio largo



1891 Rodio LED - simmetrico diffondente