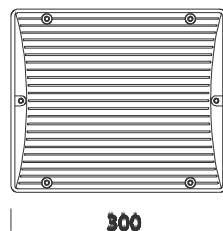
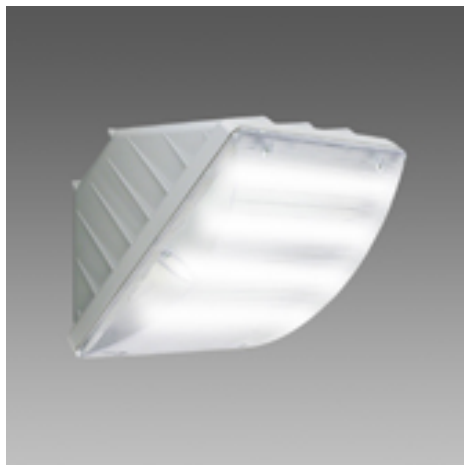
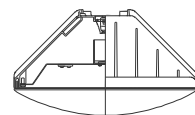


1264 Vega LED



225



142



Codice	Cablaggio	Kg	Colore	Dimensioni	Wtot	Lampade
420665-00	CLD CTL	2.10	nero	300x225x142	17	LED white-2000lm-4000K
420666-00	CLD CTL	2.10	argento sabbato	300x225x142	17	LED white-2000lm-4000K
420665-07	CLD CTL-E	2.10	nero	300x225x142	17	LED white-2000lm-4000K
420666-07	CLD CTL-E	2.10	argento sabbato	300x225x142	17	LED white-2000lm-4000K

CORPO: In nylon f.v. nero infrangibile.

DIFFUSORE: In policarbonato satinato antiabbagliamento, infrangibile ed autoestinguente V2 stabilizzato ai raggi UV, antiingiallimento, liscio esternamente, antipolvere.

EQUIPAGGIAMENTO: Guarnizione in materiale ecologico. Pressacavo in nylon f.v. diam. 1/2 pollice gas (cavo min. diam.9 max diam. 12). Viterie imperdibili in acciaio antivandalismo.

MONTAGGIO: A parete o a palo (attacco ø 60).

NORMATIVA: Prodotti in conformità alle vigenti norme EN60598-1 CEI 34-21, sono protette con il grado IP65IK08 secondo le EN 60529 ed hanno ottenuto la certificazione di conformità Europea ENEC. Installabili su superfici normalmente infiammabili.

LED 17w - 4000K - 2000lm