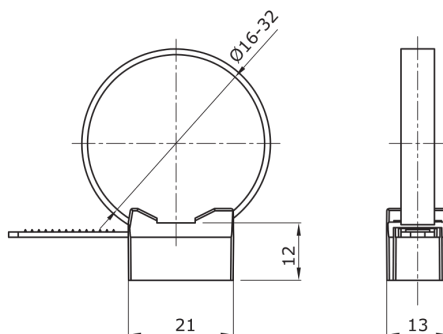




Sistema di accessori e complementi per l'installazione elettrica per la realizzazione di impianti in ambito residenziale, terziario ed industriale. Il sistema è composto da elementi di fissaggio per tubi e cavi, pressacavi, accessori per tubi rigidi (Serie RK) e guaine flessibili (Serie DF). Completano il sistema un'ampia varietà di fascette e morsettiere (Serie 52 FS e Serie 44).

<b>Colore</b>	Grigio RAL 7035	<b>Materiale</b>	Poliammide
<b>Tubi Ø (mm)</b>	16.0 - 32.0	<b>Descrizione</b>	Collare non riapribile
<b>Glow Wire Test</b>	750 °C	<b>Per tubi Ø esterno (mm)</b>	16-32
<b>Temperatura di impiego</b>	-5 +60 °C	<b>Tipo Materiale</b>	Halogen free secondo norma EN 50267-2-2
<b>Codice Electrocod</b>	21221	<b>Normativa</b>	EN 61386-1 (per quanto applicabili)

### DIMENSIONALE



### SIMBOLOGIA TECNICA



750 °C

### MARCHI/APPROVAZIONI

GEWISS S.p.A. Via A. Volta, 1  
24069 Cenate Sotto - Bergamo - Italy  
tel. +39 035 94 61 11 fax +39 035 94 69 09

www.gewiss.com  
sat@gewiss.com  
aggiornamento del 12/07/2016

Dati, misure, disegni e foto sono riportati a titolo informativo, essendo possibile la loro modifica senza alcun preavviso