

ACCESSORI DI FISSAGGIO PER TUBI E CAVI

FISSAGGI PLASTICI PER TUBI E CAVI

CARATTERISTICHE TECNICHE

Normativa: EN 61386-1 (CEI 23-80) per quanto applicabile

Rigidità dielettrica: 2000 V a 50 Hz

Temperatura di installazione: Min -5°C Max +60°C

Glow wire test: 750°C

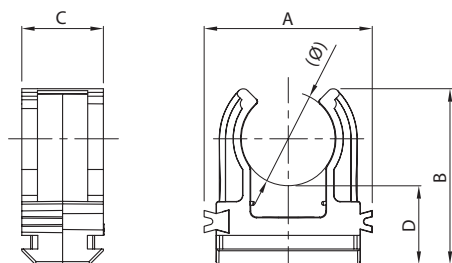
Resistenza di isolamento: > 100 MΩ a 500 V

COMPORAMENTO AGLI AGENTI CHIMICI ED ATMOSFERICI

Agente	Soluzione salina	Acidi		Basi		Solventi				Olio minerale	Raggi UV
		Concentrati	Diluiti	Concentrate	Diluite	Esano	Benzolo	Acetone	Alcool etilico		
50 AC Supporti	Resistente	Resistenza limitata	Resistenza limitata	Resistente	Resistente	Resistente	Resistente	Resistente	Resistente	Resistente	Resistenza limitata
50 AC Accessori	Resistente	Resistente	Resistente	Resistente	Resistente	Resistente	Resistenza limitata	Resistenza limitata	Resistente	Resistente	Resistente

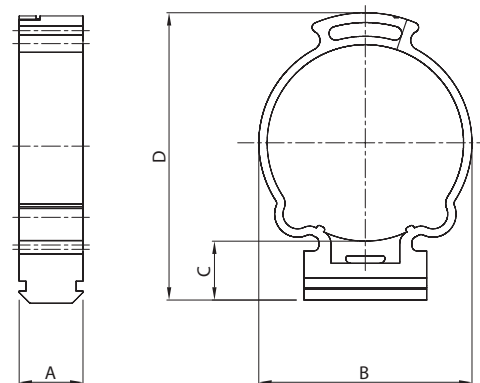
TABELLE DIMENSIONALI

SUPPORTI A SCATTO IN POLIMERO ANTIURTO



Codice	∅ Tubo	A	B	C	D
GW 50 601	16	27	28	13	12.5
GW 50 602	20	31	31	13	12.5
GW 50 603	25	36	34	13	12.5
GW 50 604	32	42	38	13	12.5
GW 50 628	40	51	44	13	12.5
GW 50 629	50	63	51	13	12.5

SUPPORTI A COLLARE IN POLIMERO ANTIURTO



Codice	∅ Tubo	A	B	C	D
GW 50 605	16	13	25	13	37
GW 50 606	20	13	26	13	43
GW 50 607	25	13	31	13	47
GW 50 608	32	13	38	13	55
GW 50 630	40	13	47	13	61
GW 50 631	50	13	57	13	71